

La lingerie

espace événementiel - salle de concert

> fiche technique

INFOS PRATIQUES

. **Adresse :**

Les Grands Voisins
Ancien hôpital Saint-Vincent-de-Paul
74, avenue Denfert-Rochereau
75014 Paris

. **Accessibilité :**

Salle proche de l'entrée du site, en rez de chaussée.
Accessible aux personnes à mobilité réduite.

. **Surface :**

170 m²

. **Capacité d'accueil :**

90 personnes assises - 200 personnes debout

. **Commodités :**

4 WC (1 intérieur & 3 extérieurs)

. **Mobilier :**

11 tables type Biergarten - 4 personnes
90 chaises écoliers
1 scène modulable (taille max : 4m x 3m ou 5m x 2,5m)

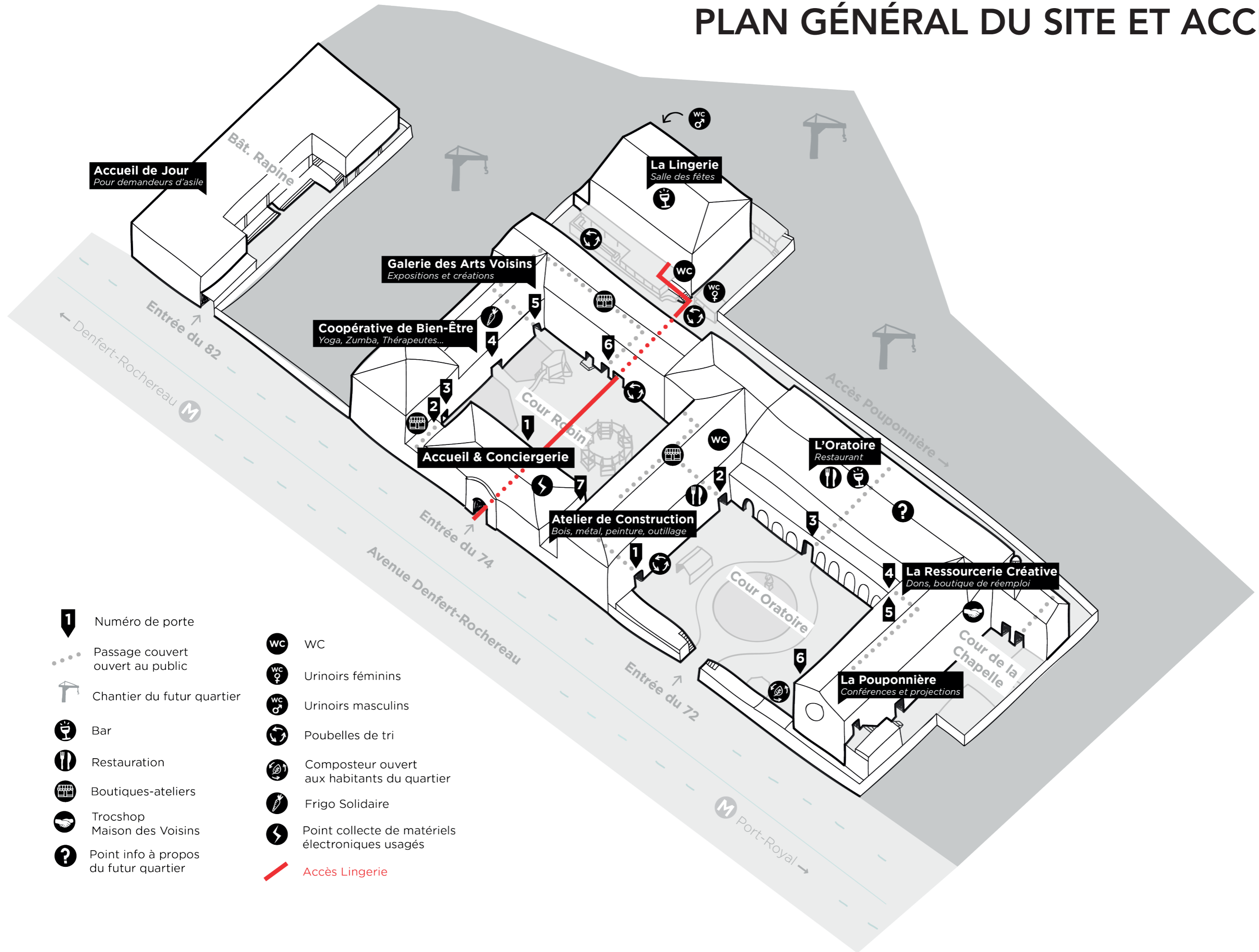
. **Équipement audiovisuel fixe :**

Système son L Accoustics
Console numérique Behringer X32 Compact
Vidéo projecteur
PC portable
Télécommande PC
Micros sans fil

. **Type d'événements accueillis :**

Concerts, séminaires, projections,
tournages, anniversaires... (liste non exhaustive)

PLAN GÉNÉRAL DU SITE ET ACCÈS



- 1 Numéro de porte
- Passage couvert ouvert au public
- Chantier du futur quartier
- Bar
- Restauration
- Boutiques-ateliers
- Trocshop
Maison des Voisins
- Point info à propos du futur quartier
- WC
- Urinoirs féminins
- Urinoirs masculins
- Poubelles de tri
- Composteur ouvert aux habitants du quartier
- Frigo Solidaire
- Point collecte de matériels électroniques usagés
- Accès Lingerie

MATÉRIEL AUDIOVISUEL

SYSTÈME SON

Fixe

- . x2 Hauts parleurs **L Acoustics 12XT**
- . x1 Subwoofer **L Acoustics SB118**
- . x1 Amplificateur **L Acoustics LA4**

Stock

- . x2 Enceintes Yamaha **DXR8**
- . x1 Subwoofer Yamaha **DXS12**
- . x4 retours t.box PRO **MON A10**
- . x1 Enceinte mobile The t.box **MBA120W**

CONSOLES

Fixe

- . Behringer **X32 Compact**

Stock

- . Behringer **Xenyx Q1202 USB**
- . The t.mix **Mix 502**

MICROS

- . x2 Shure **Bêta 58**
- . x8 Shure **SM 58**
- . x6 Shure **SM 57**
- . x2 Rode **M5 MP**
- . x1 Sennheiser **e609 Silver**
- . x1 kit de micros de batterie **T.bone**
- . x4 micros HF Shure **BLX 24**
- . x1 micro HF serre-tête AKG **Perception 45**
- . x1 micro col de cygne t.bone **CC75**

D.I BOXES

- . x4 BSS Audio **AR133**
- . x2 LA Audio **D2**
- . x1 Radial PRO **D2**
- . x1 Palmer PAN **04**
- . x1 Klark Teknik **DN200**

SUPPORTS

- . x15 Pieds de micros - grands
- . x9 Pieds de micros - moyens / petits
- . x1 Stand pour synthétiseur en X
- . x1 Stand de synthétiseur K&M 18810
- . x2 Stands pour Guitare

VJING

- . x1 Vidéo Projecteur BenQ **MS524**
- . x1 Raccord HDMI

LUMIÈRES SALLE (voir plan de feu)

- . x1 contrôleur Stairville DMX-Master 3 - FX
- . x8 Pars Led Stairville quadpar
- . x7 Pars 56
- . x1 contrôleur midi 8 faders
- . x1 logiciel D.light
- . x2 machines à fumée

BACKLINE

Batterie Tama Rythm Mate

- . x1 Grosse caisse 20 x 16
- . x1 Tom Basse 16 x 13
- . x1 Tom 10 x 7 + 1 Tom 12 x 08
- . x1 Caisse claire
- . x1 Hihat 14" BCS
- . x1 Crash 16" BCS
- . x1 Ride 20" BCS
- . x1 Tabouret de batterie
- . x3 Pieds de cymbale
- . x1 Pied de charleston
- . x1 Pédale de grosse caisse

Piano droit Chavanne

Amplificateurs d'instruments

- . x1 Combo guitare Vox **AC15C1**
- . x1 Combo basse Ampeg **BA115**

Djing

- . x1 Table Pioneer **XDJ - RX2**

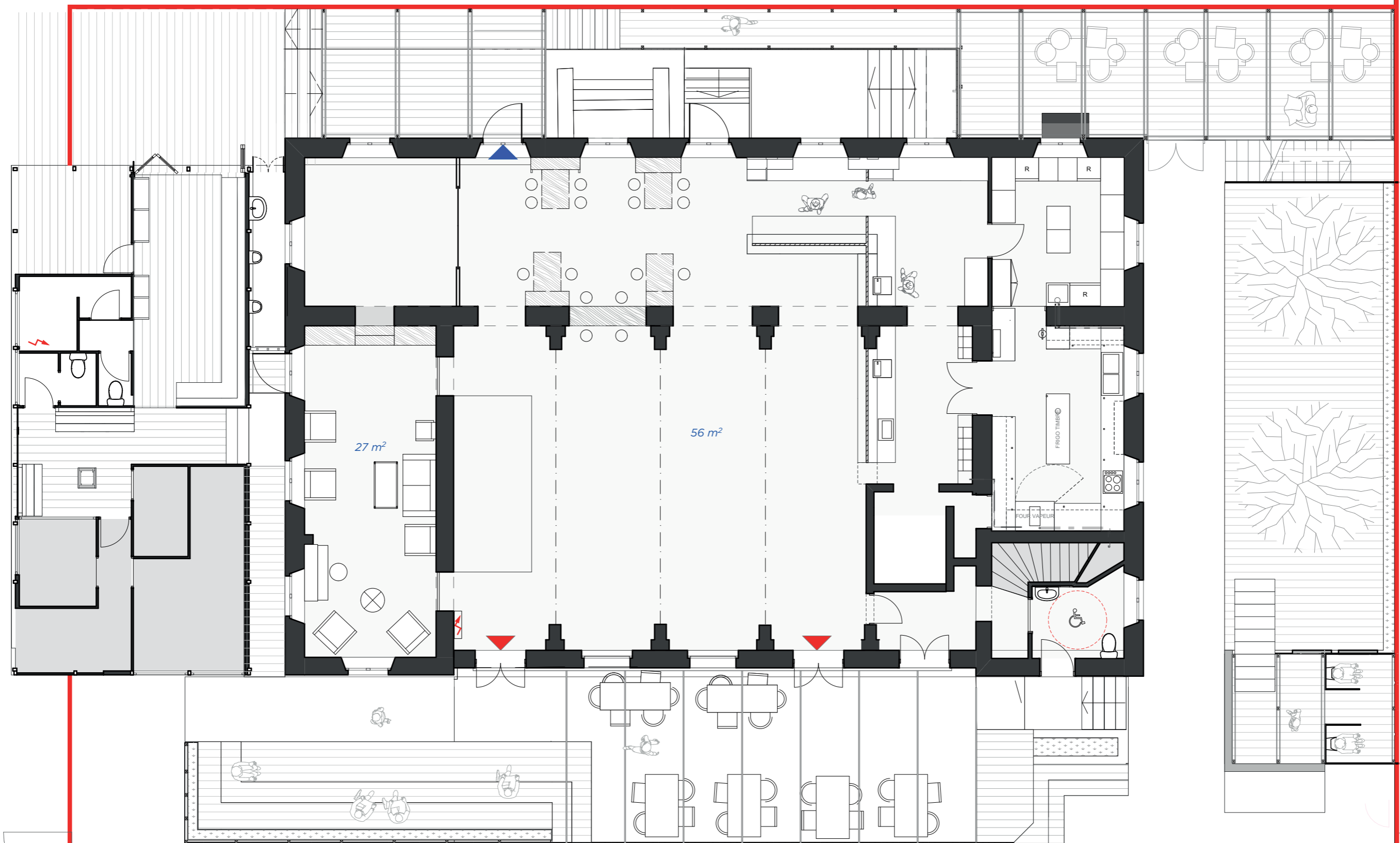
NOTA BENE:

Cette liste n'est pas exhaustive, elle présente la base du matériel mis à disposition.

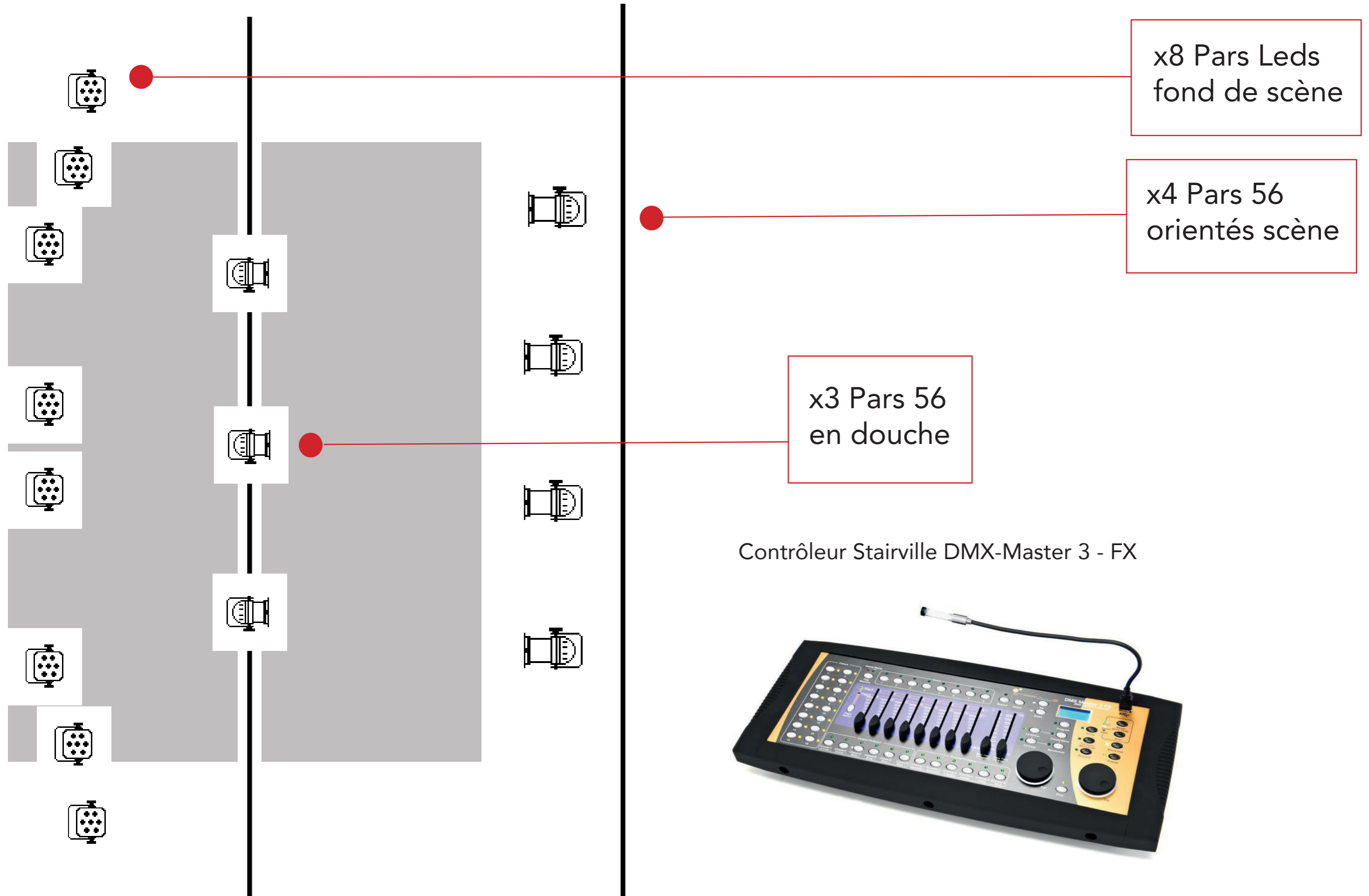
Nous invitons les artistes à venir avec leurs pédales d'effet, pupitres et instruments (hors piano droit et batterie).

N'hésitez pas à demander des informations plus détaillées sur le matériel.

PLAN INTÉRIEUR LINGERIE



PLAN DE FEU FIXE SCÈNE LINGERIE



LA LINGERIE EN IMAGES

